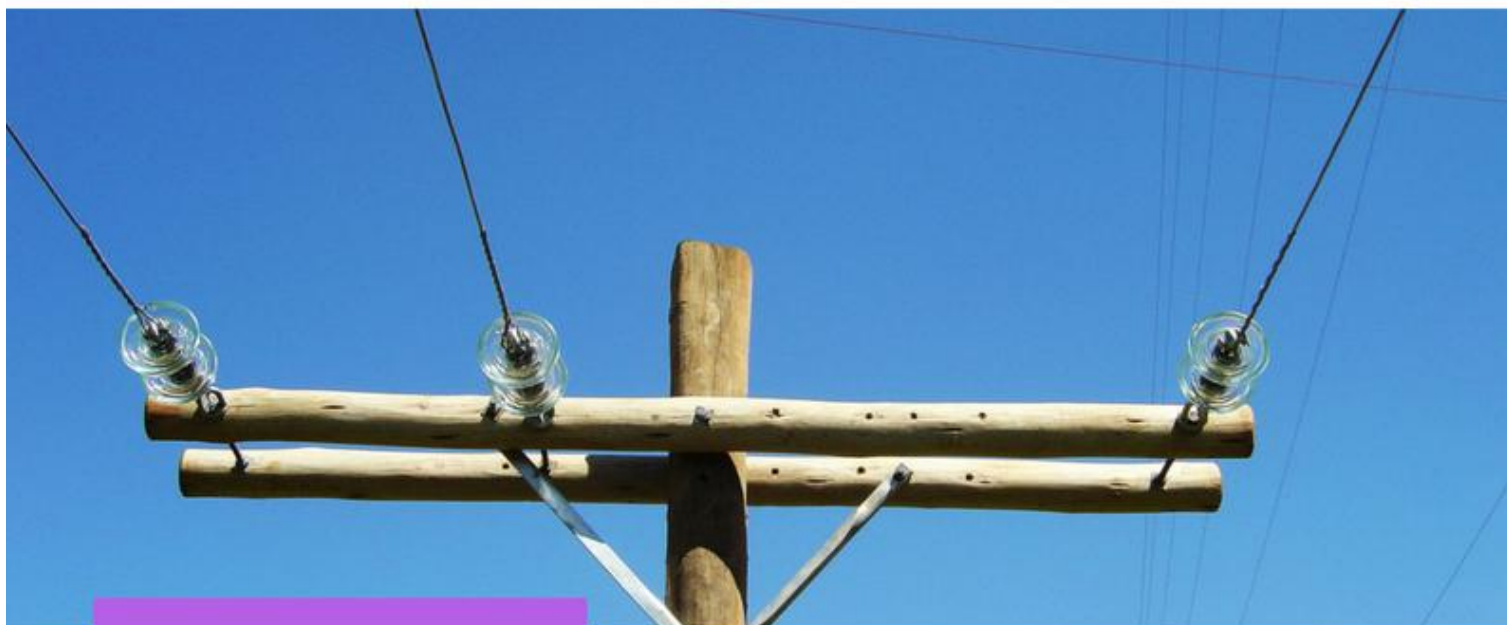




TESTADOR DE SANIDADE DE CRUZETAS



INVENTORES:

- Divino Rosa da Silva Ferreira
- Carlos Alberto Lopes da Silva
- Luciano Vieira Lima
- Luciano Magno da Silva
- Jonmil Marques Borges
- Edécio Antônio Martins

REGISTRO:

BR 10 2015 010302 6

MAIS INFORMAÇÕES:

atendimento@intelecto.ufu.br

(34) 3239-4977 / (34) 3239-4978

RESUMO:

A presente patente de invenção refere-se a equipamento remoto e portátil aplicado, particularmente, ao campo de testes de equipamentos das linhas e redes de distribuição de energia elétrica, como cruzetas em postes, dotado de martelo, automático ou manual, com dispositivo eletromecânico utilizado para causar uma batida nas cruzetas a partir da percussão, captar e analisar o resultado dos sinais induzidos e evocados nas cruzetas de madeira. O presente dispositivo é dotado externamente de equipamento de módulo principal com software que analisa os sinais induzidos nas cruzetas. O módulo principal trata-se de um computador com tamanho reduzido munido de placa mãe com processador, memória, hd, teclado numérico, monitor de 7 polegadas, placa de captura de vídeo, conversor vídeo vga, cooler e um driver de relé acondicionados em uma caixa em madeira MDF.