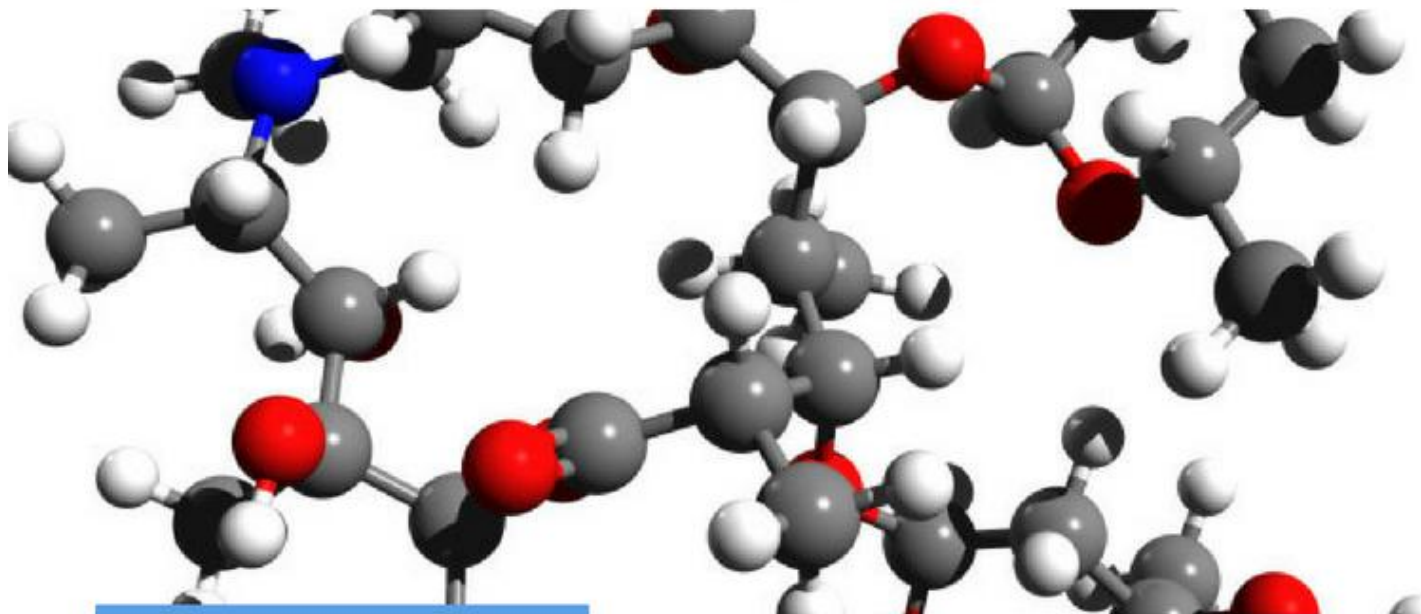




# PEPTÍDEOS RECOMBINANTES MIMÉTICOS E MOTIVOS PROTÉICOS DE ANTÍGENOS DO VÍRUS DA DENGUE E SUAS APLICAÇÕES DIAGNÓSTICAS E TERAPÊUTICAS



## INVENTORES:

- Luiz Ricardo Goulart Filho
- Ana Paula Peres Freschi
- Carlos Roberto Prudêncio
- Guilherme Rocha Lino Souza
- Paula de Souza Santos
- Rone Cardoso
- Fausto Emílio Caparelli
- Juliana Franco Almeida

## REGISTRO:

PI 0705968-0

## MAIS INFORMAÇÕES:

[atendimento@intelecto.ufu.br](mailto:atendimento@intelecto.ufu.br)

(34) 3239-4977 / (34) 3239-4978

## RESUMO:

A presente invenção refere-se ao uso da técnica de Phage Display para a seleção, caracterização e utilização de novos peptídeos recombinantes e motivos protéicos, que mimetizam regiões antigênicas da poliproteína dos quatro tipos do vírus da dengue, determinando epítomos funcionais das proteínas virais, através de anticorpos policlonais obtidos de galinhas imunizadas com proteínas totais de dengue (IgY). Os peptídeos foram especificamente imunorreativos com o soro de indivíduos infectados com o vírus da dengue e podem ser potencialmente usados em imunodiagnósticos e em composições vacinais para o controle da infecção viral.