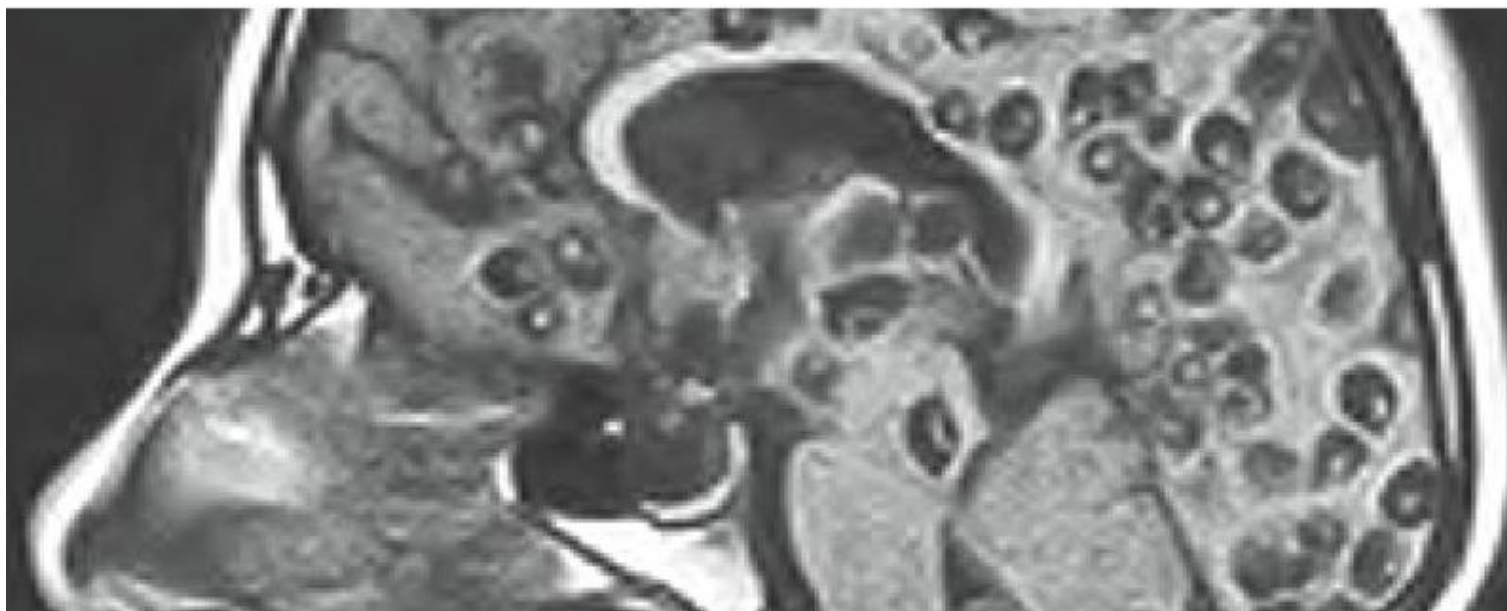




PEPTÍDEOS MARCADORES DAS FASES CLÍNICAS DA NEUROCISTICERCOSE



INVENTORES:

- Julia Maria Costa Cruz
- Marianna Nascimento Manhani
- Rone Cardoso
- Vanessa da Silva Ribeiro
- Luiz Ricardo Goulart

REGISTRO:

PI 1006638-1

MAIS INFORMAÇÕES:

atendimento@intelecto.ufu.br

(34) 3239-4977 / (34) 3239-4978

RESUMO:

A presente invenção refere-se à utilização de novos peptídeos miméticos e motivos protéicos que tenham interações com anticorpos ou imunoglobulinas G específicas à neurocisticercose no diagnóstico imunológico desta doença, em especial a fase inativa. Para tanto, foram selecionados peptídeos expressos em fagos ligantes à imunoglobulina IgY do soro de galinhas White Leghorn imunizadas com extrato salino total de metacestódeos de *Taenia solium*. Os peptídeos que se ligaram especificamente a IgY dos animais imunizados foram selecionados e utilizados para detecção de IgG em soro de pacientes humanos com neurocisticercose através do teste imunológico ELISA (enzyme-linked immuno assay). Dentre esses pacientes, parte apresentava a forma ativa da doença, com cisticercos viáveis e parte a forma inativa, com cisticercos calcificados. O nosso teste com os peptídeos expressos em fago resultou em um diagnóstico de fases da neurocisticercose bem preciso, obtido de forma prática pelo teste ELISA. Devido à capacidade de ligação em proteínas sorológicas específicas à doença, esses peptídeos podem ser potencialmente ser utilizados em Kits de imunodiagnóstico para diferenciação das fases da neurocisticercose.