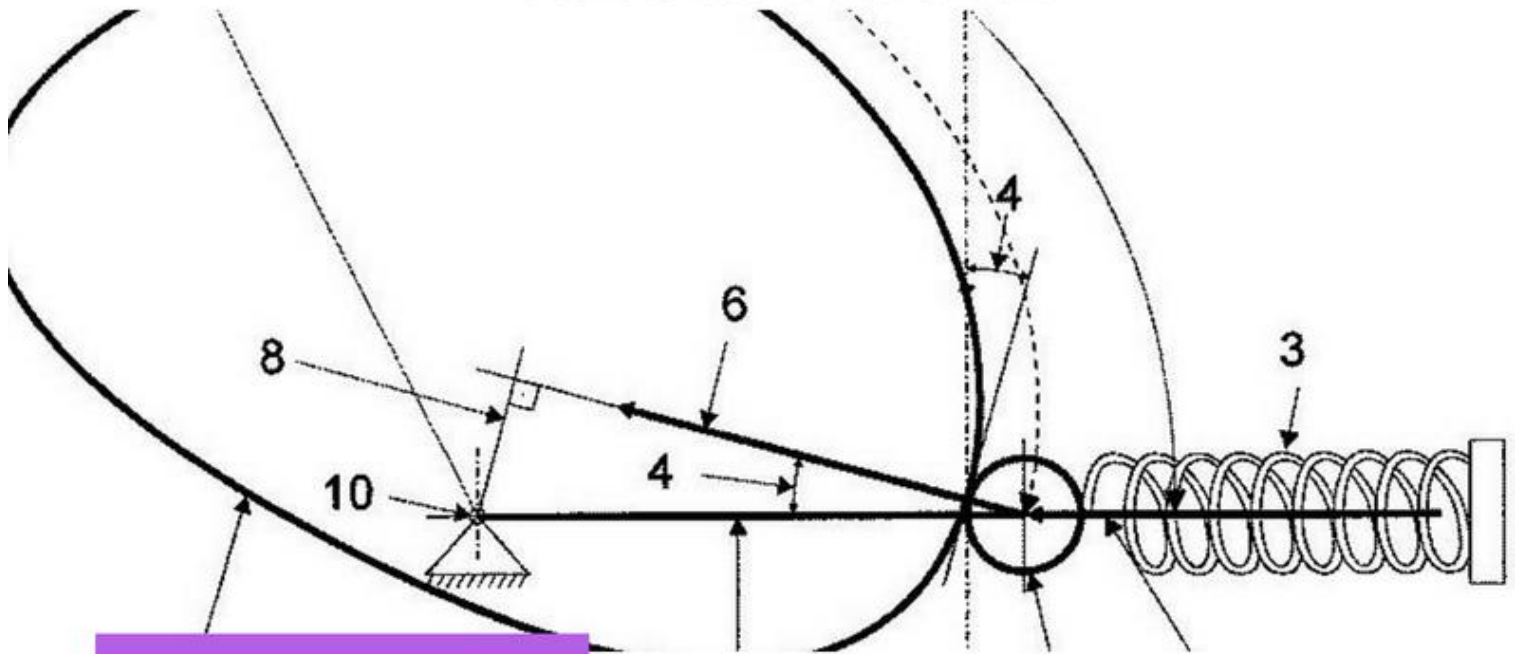




# DISPOSITIVO MECÂNICO PARA GERAÇÃO PROGRAMADA DE TORQUE RESISTENTE



## INVENTORES:

- Cleudmar Amaral de Araújo
- Warner Artur Siquieroli

## REGISTRO:

PI 1003925-2

## MAIS INFORMAÇÕES:

atendimento@intelecto.ufu.br

(34) 3239-4977 / (34) 3239-4978

## RESUMO:

A presente invenção se refere a um dispositivo mecânico e seu método de projeto, formado por um conjunto composto por uma mola, um seguidor de rolete e um came com um perfil especial, que quando aplicado a uma máquina convencional para musculação é capaz de fornecer com precisão uma resistência dinâmica específica ao movimento de contração de um músculo esquelético, com o objetivo de aprimorar suas capacidades. O dispositivo, diferentemente dos sistemas convencionais, mantém o perfil de resistência requerido para o exercício em qualquer velocidade de execução, controlando os efeitos perturbadores das forças de inércia.