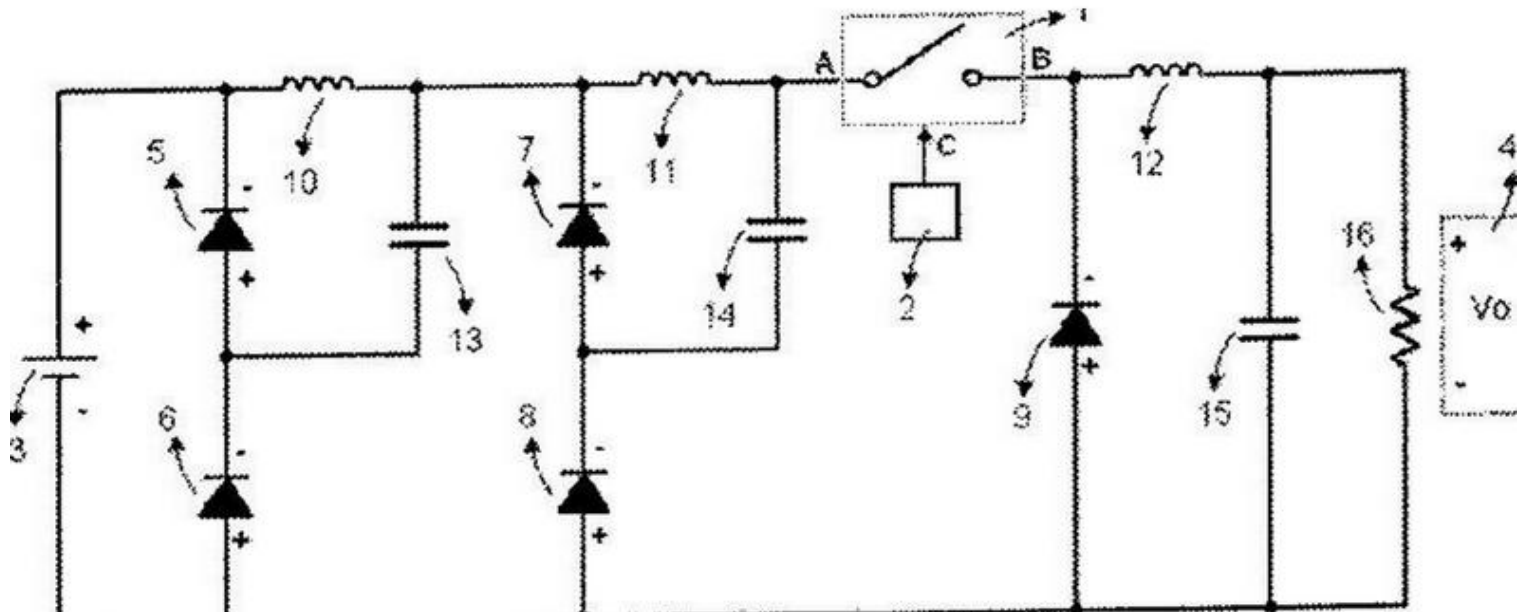




CONVERSORES CC-CC NÃO ISOLADOS DENOMINADOS CONVERSOR BUCK CÚBICO, CONVERSOR BOOST CÚBICO, CONVERSOR BUCK CÚBICO BOOST, CONVERSOR BOOST CÚBICO BUCK, CONVERSOR BOOST BUCK CÚBICO E CONVERSOR BOOST CÚBICO BUCK CÚBICO.



INVENTORES:

- João Batista Vieira Júnior
- Luiz Carlos de Freitas

REGISTRO:

PI 0801425-6

MAIS INFORMAÇÕES:

atendimento@intelecto.ufu.br

(34) 3239-4977 / (34) 3239-4978

RESUMO:

A presente invenção trata de conversores ce-ce não isolados que possuem uma ampla faixa de conversão de tensão e são denominados de conversores cúbicos pelo fato do ganho estático apresentar uma dependência cúbica da razão cíclica de operação da chave principal. Estes conversores têm uma grande capacidade de aumentar ou diminuir uma tensão de entrada e sendo assim, oferecem a possibilidade de implementar e utilizar fontes chaveadas a partir de uma tensão de alimentação alternada universal de 90V a 265V e até mesmo de baterias com diferentes valores de tensão. A vantagem principal destes conversores é que eles conseguem fornecer uma faixa de conversão de tensão maior que a dos conversores existentes, utilizando apenas uma chave e um circuito de controle, assim é possível a redução do tamanho e conseqüentemente do custo do conversor. A família de conversores cúbicos é formada pelos seguintes conversores: buck cúbico, boost cúbico, buck cúbico boost, boost cúbico buck, boost buck cúbico e boost cúbico buck cúbico.