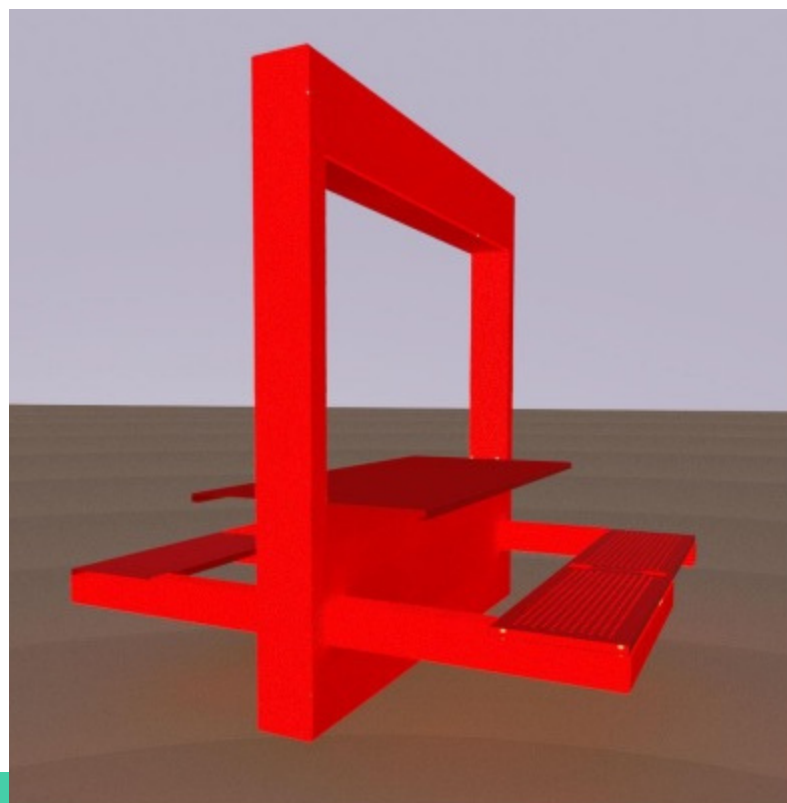




CONFIGURAÇÃO APLICADA A/EM BANCO



CRIADORES:

BEATRIZ ALVES GOULART
ROCHA
YASMIN MASCARENHAS
VILARINHO

REGISTRO:

BR 30 2020 000651 8

MAIS INFORMAÇÕES:

atendimento@intelecto.ufu.br

(34) 3239-4977 / (34) 3239-4978

RESUMO:

O objeto refere-se a um conjunto de banco e mesa projetado em uma estrutura inteiriça de concreto, com recortes para o apoio do tampo da mesa e dos assentos, ambos de aço galvanizado. A peça acopla quatro assentos, dois de cada lado, sendo metade do assento fixado a estrutura, e a outra metade móvel. É possível girar a peça da direita a 180°, apoiando-a ao assento da esquerda, possibilitando, assim, o seu uso por um cadeirante. O armário foi projetado para espaços abertos, como parques, e deve ser fixado ao chão, como forma de prevenir furtos ou deslocamentos.